



# « LA CLASSE, L'ŒUVRE ! »

musée du vin de Champagne  
et d'Archéologie régionale  
Epernay



Projet 2026-2027

Musée du vin de Champagne et d'Archéologie régionale

## PRÉSENTATION DU DISPOSITIF

« La classe, l'œuvre ! » est un dispositif d'éducation artistique et culturelle (EAC). Il s'agit pour les élèves (et pour les enseignants) d'un investissement allant au-delà de la visite classique d'une structure culturelle avec livret pédagogique. Les élèves vont pouvoir s'attarder durant plusieurs séances sur une œuvre ou un objet des collections de manière plus particulière en allant à sa rencontre. Ils sont accompagnés par la structure culturelle ainsi que par un(e) artiste.

Une même classe peut travailler sur plusieurs œuvres dans une structure de proximité (musée, archives...).

Par ce dispositif, les élèves s'approprient un patrimoine commun et participent à sa transmission en devenant des « passeurs de culture ». Ils en reprennent également les codes pour créer avec l'aide d'un(e) artiste une œuvre repensée.

## PRÉSENTATION DU PROJET



Le musée propose cette année de travailler sur les collections archéologiques, et plus particulièrement sur la **cuisine néolithique**.

Le projet permettra aux petits passeurs de culture de comprendre la période du Néolithique et son environnement alimentaire (élevage, agriculture, ressources de la forêt). Ainsi, ils découvriront les origines des aliments et des plats que nous consommons encore aujourd'hui.

Cycles 2 à 4

Cuisine  
néolithique

PUBLICS  
VISÉS

THÈME

RESTITUTION  
FINALE

Nuit des musées  
mai 2027

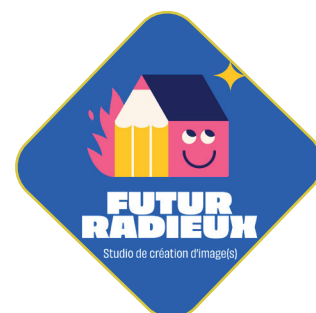
Cette découverte sera complétée d'une **création graphique et artistique** autour de la nourriture préhistorique. Accompagnés par un artiste, les élèves réinterpréteront les collections archéologiques de façon moderne.

Leurs créations seront présentées lors de la **Nuit européenne des musées** en mai 2027. Elles pourront également être valorisées sur le site internet et les pages Facebook et Instagram du musée.

## ARTISTE ASSOCIÉ : FUTUR RADIEUX

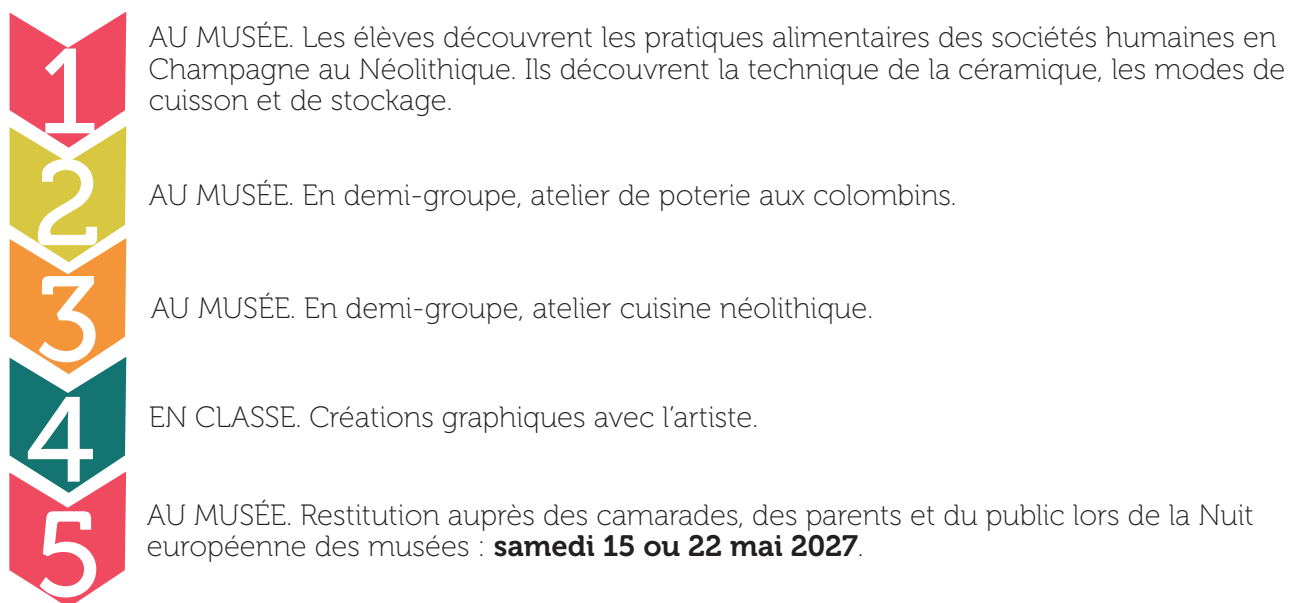
« Futur Radieux » c'est un studio de création basé à Reims. Mais c'est surtout le plaisir de bricoler des images, de le faire bien, et de faire du bien ! Un ton léger, des couleurs vives, une rigueur bienveillante, et de l'absurde consciencieux. Le bonheur est dans le trait !

Avec plus de 15 d'expérience, Jonathan Ghodsi se met régulièrement au service de **projets culturels et d'ateliers créatifs**, s'adaptant à tout public.



## DÉROULÉ DU PROJET SUR L'ANNÉE SCOLAIRE 2026-2027

Les différentes étapes devront avoir lieu entre **novembre et mai**. Elles seront à programmer courant **septembre** lors d'une réunion entre le musée, l'artiste et le professeur.



## COMPÉTENCES TRAVAILLÉES

### Domaine 1

- Situer chronologiquement des grandes périodes historiques
- Regarder et apprécier des œuvres quelle que soit l'époque

### Domaine 3

Décrire, présenter son travail et partager ses émotions autour d'une production visuelle

### Domaine 2

- Expérimenter les outils, supports, matériaux, gestes et travailler sur des effets plastiques
- Mettre en résonance et faire référence à des œuvres

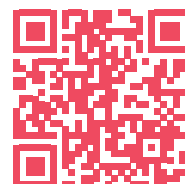
### Domaine 4

Exposer ses productions, observer celles des autres et prendre en compte différents points de vue

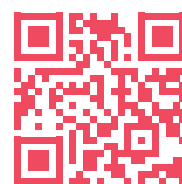
## POUR CANDIDATER

Si vous êtes intéressés par ce dispositif, merci de nous contacter avant le **11 septembre** par téléphone au 03 26 55 86 68 ou par mail à [mediation.musee@ville-epernay.fr](mailto:mediation.musee@ville-epernay.fr).

Musée du vin de Champagne et d'Archéologie régionale  
13 avenue de Champagne, 51200 Epernay



Musée



Futur Radieux